



Brandschutzsysteme

Brandschutz für Rohrleitungen

RORCOL Brandschutzmanschetten



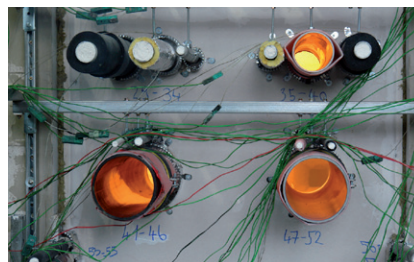
www.airfiretech.at

Rorcol Brandschutzmanschetten

Bei der Sicherheit wird nicht gespart, bei den Montagekosten aber schon!

Die Auf- und Einbau-Brandschutzmanschette Rorcol verschließt im Brandfall ein Medienrohr aus Kunststoff (PVC, PP, PE oder ABS) oder mit Mehrschichtaufbau, mit und ohne Isolierung, den freiwerdenden Raum gegen Durchbrand. Die Brandschutzmanschette ist in Wand und Decke U/U (offen/offen) geprüft und darf somit auch bei belüfteten Abwasserrohren, Gas-, Trinkwasser- und Heizungsrohren zum Einsatz kommen. Sie dürfen mit ≥ 0 mm Gehäuseabstand aneinander montiert werden und können auch für schräge Rohrdurchführungen verwendet werden.

Die Rohrisolierungen aus Polyethylen, Polyesterflies, geschlossenzelligem Elastomerschaumstoff (Synthesekautschuk) und Mineralwolle alukaschiert dürfen lokal „LS“ und durchgehend „CS“ angebracht werden. Für Massivwände ab 100 mm Mauerdicke, beidseitig beplankte Trennwände, Decken ab 150 mm und geprüfte Weichschottsysteme ab 100 mm in Wänden und Decken. Bis DN110 dürfen sie auch in einseitig beplankte Gipskarton-Schachtwände (mögliche Beplankungen 2x20 mm GKF, 2x25 mm GKF, 3x15 mm GKF) verwendet werden. Die Brandschutzmanschette besteht aus einem Gehäuse aus Nirosa-Stahlblech mit eingelegtem Dämmschichtbildner. Geprüft laut ÖNORM EN1366-3, EI90/EI120 klassifiziert gemäß ÖNORM EN13501-2 und zugelassen lt. ETA 13/0758.



Prüfungsaufbau



Prüfung im Brandraum



Prüfung mit geschlossener Manschette



„Mit den Rorcol Brandschutzmanschetten bin ich so flexibel und effizient in der Planung wie noch nie!“

Rorcol V30



Zugelassen für

- Kunststoffrohre aus PE, PP, PVC und Mehrschichtrohre
- Ohne oder mit Isolierung
- Auf- und Einbau sowie für schräge Rohrdurchführungen

Anwendung

- Schachtwände ≥ 40 mm
- Massiv- und Ständerwände
- Brettsperrholzdecken sowie Massivdecken
- Weichschottsysteme für Wände und Decken
- Nullabstand

Produktbeschreibung

- 30 mm-Edelstahlgehäuse
- Dimensionen DN40 bis DN140
- EI90/EI120 U/U klassifiziert gemäß ÖNORM EN 13501 Teil 2

Rorcol V60



Zugelassen für

- Kunststoffrohre aus PE, PP, PVC und Mehrschichtrohre
- Pelletsleitungen mit oder ohne Isolierung
- Auf- und Einbau sowie Sonderanwendungen: Ω Omega-Anwendung, Muffe, schräge Rohrdurchführungen

Anwendung

- Schachtwände ≥ 40 mm
- Massiv- und Ständerwände
- Brettsperrholzdecken sowie Massivdecken
- EPS-Leichtbeton (Protolith)
- Weichschottsysteme für Wände und Decken
- Nullabstand

Produktbeschreibung

- 60 mm-Edelstahlgehäuse
- Dimensionen DN56 bis DN250
- EI90/EI120 U/U klassifiziert gemäß ÖNORM EN 13501 Teil 2

Premo-Rorcol



Geprüft für

- Kunststoffrohre aus PE, PP und Mehrschichtrohre
- Aluverbundrohre mit oder ohne Isolierung

Anwendung

- Schachtwände ≥ 40 mm

Produktbeschreibung

- Vorgefertigtes, gestuftes Einbaugehäuse aus Feuerschutzplatten mit eingelegtem Dämmschichtbildner
- EI90 U/U bzw. U/C klassifiziert gemäß ÖNORM EN 13501 Teil 2

Prodec-San

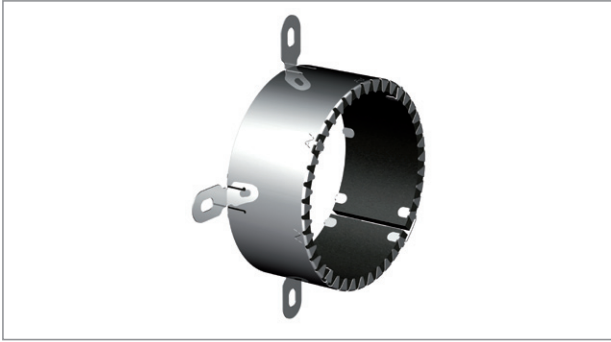


Zur Abschottung der Kanalstrangbe- und entlüftung bei Abflussrohren aus PP bis DN110 oberhalb der letzten Geschossdecke zum Dachboden. Verhindert eine Brandausbreitung auch von oben nach unten (a→b).

Produktbeschreibung

Querschnittsfreies, imprägniertes Brandschutzplattengehäuse mit innenseitiger, alterungsbeständiger Ablationsbeschichtung. Das einflügelige Verschlusselement, welches im Brandfall auslöst, ist durch ein Schutzrohr vor Verschmutzung und Korrosion geschützt.

Rorcol AV60



Zugelassen für

- Aluverbundrohre, Metallrohre und Kabel
- Ohne oder mit Isolierung
- Auf- und Einbau sowie Sonderanwendungen:
Ω Omega-Anwendung, Mehrfachbelegungen,
Muffe, schräge Rohrdurchführungen

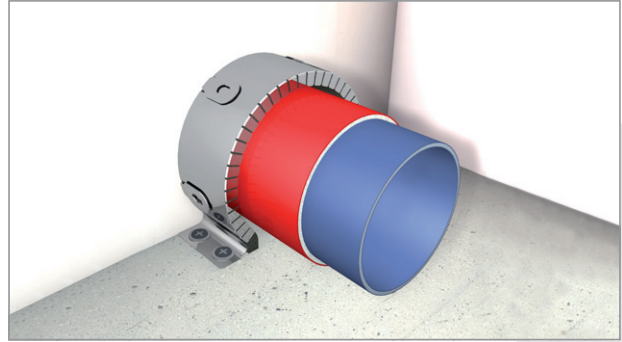
Anwendung

- Schachtwände ≥ 40 mm
- Massiv- und Ständerwände
- Brettsper Holzdecken sowie Massivdecken
- EPS-Leichtbeton (Protolith)
- Weichschottsysteme für Wände und Decken
- Nullabstand

Produktbeschreibung

- 60 mm-Edelstahlgehäuse
- Dimensionen DN40 bis DN160
- EI90 U/C klassifiziert gemäß ÖNORM EN 13501 Teil 2

Omega-Anwendung



Mit Rorcol V60 bei

- Kunststoffrohre bis DN110 aus PP, Mehrschichtrohre
- Ohne oder mit Isolierung
- Dimensionen DN40 bis DN110

Mit Rorcol AV60 bei

- Aluverbundrohre und Kabel
- Ohne oder mit Isolierung

Anwendung

- Schachtwände ≥ 40 mm
- Massiv- und Ständerwände
- Massivdecken ≥ 150 mm

Über V60 & AV60

- 60 mm-Edelstahlgehäuse
- EI90/EI 120 U/U bzw. U/C klassifiziert gemäß
ÖNORM EN 13501 Teil 2

*„In Österreich produziert
und flächendeckend ab
Lager erhältlich!“*

*Feuerabgekehrte Seite nach
einer erfolgreichen Brand-
prüfung gemäß EN1366-3.
Abflussrohre offen/offen
(U/U) geprüft. Wasser-,
Heizungs- und Gas-
rohre offen/ge-
schlossen (U/C)
geprüft.*





Brandschutzsysteme

A-1130 Wien
Stranzenberggasse 7b/2
T: +43 1 982 01 74-0
F: +43 1 982 01 74-930
E: office@airfiretech.at
I: www.airfiretech.at



*„Unsere Mitarbeiter beraten
österreichweit von der
Planung bis zur Montage.“*